

PRIME
NAVI 分譲マンション「プライムスタイル川崎」
川崎市初！「PRIME NAVI」導入！
AIが24時間365日体制でマンションサポート！居住者の「快適生活」を支援します！

京浜急行電鉄株式会社（本社：横浜市西区，社長：原田 一之，以下 京急電鉄）と株式会社京急リブコ（本社：横浜市西区，社長：原 直樹，以下 京急リブコ），東京電力グループの株式会社ファミリーネット・ジャパン（本社：品川区，代表取締役：伊藤 正二 以下 FNJ）は，2021年3月入居開始予定の分譲マンション「プライムスタイル川崎」（神奈川県川崎市，総戸数168戸）に，川崎市内の分譲マンションで初めて，AIを活用した先進的なマンション管理サービス「PRIME NAVI」を導入します。

「PRIME NAVI」とは，管理人の勤務時間外や清掃中といった不在時でも，マンション入居者からのさまざまな問い合わせに対して，AIを活用し，スマートフォンやタブレットを介した音声対話対応（日本語・英語・中国語（簡）・韓国語の4か国語）を提供するサービスです。

現在，マンション管理業界では，「管理人の人手不足」が深刻化しています。また居住者の暮らしやニーズも多様化しています。「PRIME NAVI」を導入することで，有人管理と異なり，入居者はスマートフォン等があれば，24時間365日いつでもどこからでも問い合わせが可能になり，利便性が向上するとともに管理費の削減や管理人の人手不足解消にも寄与します。「プライムスタイル川崎」では「PRIME NAVI」を通じて「生活に必要な情報を簡単に知ることができる」「知りたいことがすぐにわかる」など，居住者にとってストレスなく便利で快適な暮らしの提供に取り組みます。

詳細は別紙のとおりです。



アプリTOP画面 ※イメージ



居住者対応画面 ※イメージ



多言語対応画面 ※イメージ

※この資料に関するお問い合わせ

FNJ 商品戦略プロジェクト室 石井・吉川 TEL. 03-6759-2930

お問合せフォーム：[報道メディア関係者の方](#)

「PRIME NAVI」による、主なサービス提供内容について

1. マンションに関するお問い合わせ
 - (1) 共用設備に関するお問い合わせ
 - (2) 管理規約・使用細則・議事録等の照会
 - (3) 駐車場・駐輪場の申込申請などの各種申請に関する問い合わせ・書面の取り寄せ
 - (4) 居住ルールに関するお問い合わせ
 - (5) 建物不具合、修理、清掃等に関する報告・依頼
 - (6) 住戸内設備に関するお問い合わせ
 - (7) 住戸設備の取り扱い説明書閲覧
2. 管理会社からのお知らせ（アプリへのプッシュ通知）
 - (1) 居住者へのお知らせ配信
 - (2) 居住者への資料配布

※提供内容は変更となる場合がございます

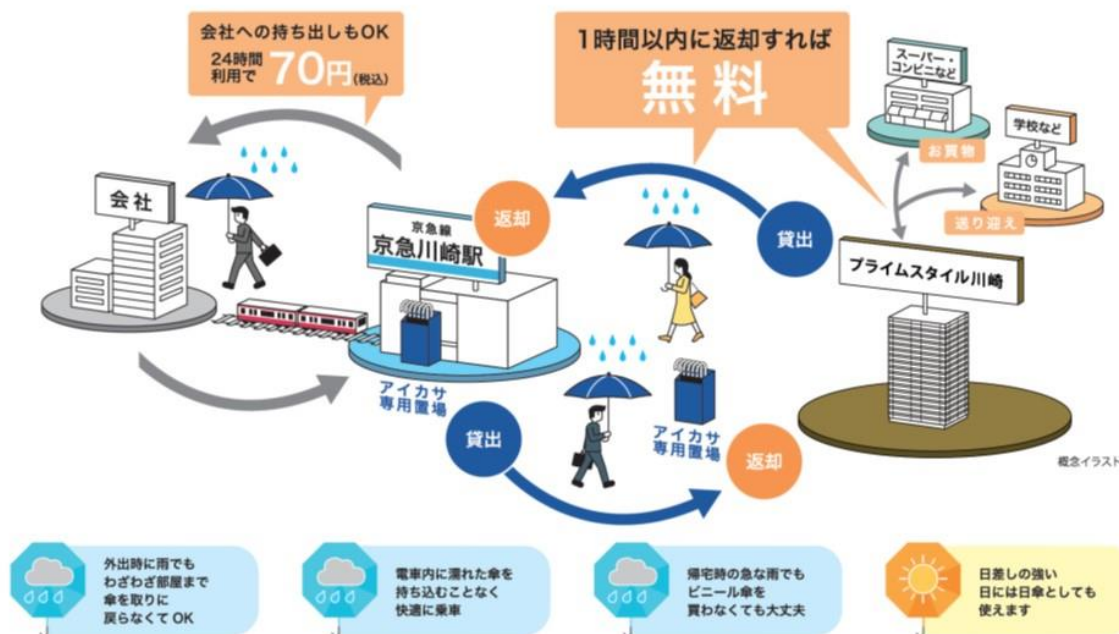
【物件概要】

1. 所在地 神奈川県川崎市川崎区本町1丁目2番1
2. 交通 京急線、「京急川崎駅」徒歩5分（中央口）
JR東海道線・京浜東北線・南武線「川崎駅」徒歩7分（北口東）
3. 敷地面積 2,035.85 m²（615.84 坪）
4. 構造・規模 鉄筋コンクリート造 地上18階建
5. 総戸数 168戸（内分譲126戸，非分譲42戸）
6. 入居開始予定時期 2021年3月下旬
7. 間取り 1R～2LDK
8. 住戸面積 30.03 m²～65.11 m²
9. 販売開始時期 2020年3月28日販売開始予定
10. 販売価格 2,700万円台～6,800万円台（100万円台）
11. 売主 京浜急行電鉄株式会社
12. 販売代理 京急不動産株式会社
13. 設計・監理 東急建設株式会社一級建築士事務所
14. 施工 東急・京急建設共同企業体
15. 公式HP <https://prime-kw.jp/>（外部サイトにリンクします）

「プライムスタイル川崎」の特徴

1. アイカサとの連携

「プライムスタイル川崎」では、雨の日も安心・便利な傘シェアリング無料利用サービスを導入。マンションに設置されているアイカサ専用傘を、貸出後1時間以内に京急線「京急川崎」駅の専用傘置き場に返却、または駅のアイカサ専用傘を帰宅時にマンションでご返却いただければ、無料となるサービスです。〈通常 70 円 (税込)〉。外出時や帰宅時の急な雨降りやお近くのスーパーやコンビニへの買い出し、お子さまの送り迎えなどにも気軽にご利用いただけます。



アイカサ利用イメージ

参考URL：https://www.keikyu.co.jp/company/news/2019/20191120HP_19178CK.html

2. 「ZEH-M Oriented (ゼッチマンション オリエンテッド)」認証の取得

本レジデンスでは高断熱・高効率設備の導入により、年間の1次エネルギー削減量や建物性能において経済産業省が定める基準を満たし、川崎市で初めて集合住宅として「ZEH-M Oriented」認証を取得しました。お客さまへ快適な室内環境と性能を併せ持った未来型レジデンスをご提案します。



ZEH マーク



「プライムスタイル川崎」完成イメージ図

参考URL：https://www.keikyu.co.jp/company/news/2019/20191126HP_19182EW.html